

# Traders Market Report

金融商品取引業登録番号 関東財務局長(金商)第123号  
〒106-6029東京都港区六本木1-6-1 泉ガーデンタワー29階  
トレイダーズ証券株式会社 マーケティング企画部 発行



トレイダーズ・アイ

毎週月曜日(祝祭日除く)発行

平成20年1月28日

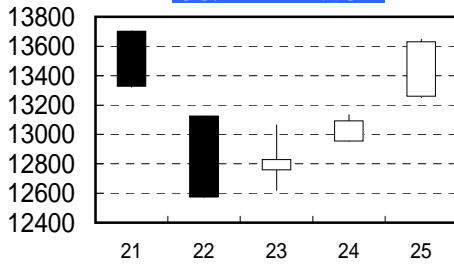
【週刊】証券レポート

## Market Review for last week

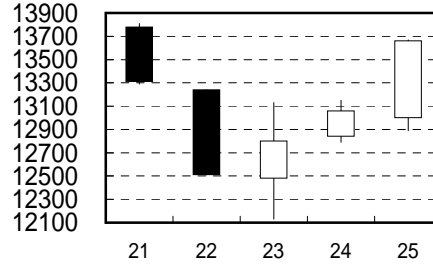
2008/1/21 ~ 2008/1/25

	OPEN	HIGH	LOW	CLOSE	CHANGE
日経平均(現物)	13701.43	13704.65	12572.68	13629.16	-232.13
日経225先物	13,780	13,810	12,130	13,660	-130
ドル円	106.71	107.90	104.98	106.74	-0.13

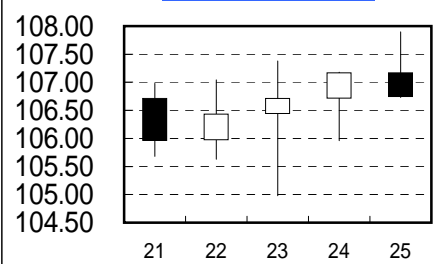
日経225現物



日経225先物



ドル/円



## 今週の見通し

トレイダーズ投資顧問株式会社

### 【先週の株式市場】

先週の東京株式市場は波乱の展開となりました。週明け月曜日、ブッシュ政権の経済対策骨子発表でも下げ止まらなかった前週金曜日の米国市場動向を受け、東京市場は大きく下落して始まりました。前週までかなり高値が膨らんでいたもののさすがにこの日はやや細り、終日右下がりの状況の中535円の高安となりました。火曜日、米国市場は祝日で休場だったものの、前日のアジア市場大幅下落がヨーロッパに飛び火し軒並み7%前後の下げとなったことから世界同時株安の様相となり、東京市場も752円(5.65%)安の大幅続落となりました。水曜日、米国FRBは定例会合を1週間後に控えて0.75%という大幅な緊急利下げを行い、混乱する金融市場に強いメッセージを送りました。米国株式は小幅マイナスで終わったものの、大きく下げていたアジア市場は反発し、東京市場も256円高となりました。木曜日、米国市場は上下に大きく振れましたが結果的に298ドルの大幅高で終了したことから東京市場も終日プラス圏での推移となり、263円の高安で引けました。週末金曜日、米国市場が小幅続伸となったことから東京市場も寄り付きから上昇し、ほぼ終日右肩上がりの状況で536円高の13629円まで戻して週を終えました。しかし結局週間ベースの日経平均は1.67%の小幅下落となりました。

### 【今週の展開】

先週の株式市場は世界的に大荒れとなりました。ブッシュ政権による景気対策の発表を受けてもニューヨーク市場が下落で終わったことから景気や株式市場に対する悲観的な見方が更に強まり、週明けのアジア市場やヨーロッパ市場で下げが加速しました。火曜日にかけては半ばパニック的な状況にまで陥り、月曜日が休場だった為火曜日からのスタートとなった米国市場の動向が大変懸念されるどころでした。そしてまさにその当日、米国FRBが0.75%の緊急利下げに踏み切ったことで何とか世界連鎖株安に歯止めが掛かりました。今週は当初から予定されていたFRBの正式会合が29日から30日にかけて開かれます。市場では更に0.25%から0.5%の追加利下げがあると予想されており、その結果が最大の注目点となります。他方、利下げと合わせて急落に歯止めを掛ける一因となった米国の金融保証会社に対する支援策の行方も注目です。ニューヨーク市当局は結論に至るには時間がかかると言っていますが、その間に格下げの噂等が流れるとまた市場の不安定要因になりかねません。

### 今週の主要イベント

また、重要なマクロ経済指標の発表もあります。特に週末(日本時間では金曜夜)の雇用統計の結果は、株式のみならず各金融市場に大きな影響を与える可能性があります。東京市場においては取り敢えず先週のザラ場安値、12572円が目先の底値になったと思われそうですが、米国を始めとした海外市場の動向に大きく左右される状況に変わりはなく、ボラティリティの高い状況が続くそうです。

日本		米国	
1月28日	企業向けサービス価格指数	1月29日	新築住宅販売件数
1月29日	失業率・有効求人倍率		耐久財受注
	全世帯家計調査		S&Pケースシラー住宅価格指数
	小売業販売額	1月30日	消費者信頼感指数
1月30日	鉱工業生産		FOMC(~31日)
1月31日	現金給与総額		10-12月期実質GDP
	住宅着工	1月31日	PCEコアデフレーター 個人所得・支出
		2月1日	雇用統計

注)米国経済指標の日付は日本時間

### 主要マーケットの動き

	先週終値	週間リターン
日経225	13629.16	-1.67%
TOPIX	1344.77	0.24%
NYダウ	12207.17	0.89%
ナスダック	2326.2	-0.59%
ドル円	107.57	0.12%

(Source: Bloomberg)

注)ドル円終値は東京市場金曜日の午後4時前後の数値を使用

## 今週の予想レンジ

2008/1/28 ~ 2008/2/1

日経平均先物	12,800	13,000	13,200	13,400	13,600	13,800	14,000	14,200

当レポートの著作権はトレイダーズ証券に属し、許可無く複製等を行うことは出来ません。情報に関しては万全を期しておりますが、内容を保証するものではありません。万一この情報に基づき被った損害について、トレイダーズ証券は責任を負いかねます。また、掲載されている事項は、トレイダーズ証券のご案内のほか、外国為替・株式等の投資一般に関する情報の提供を目的としたものであり、投資の勧誘を目的としたものではありません。最終的な投資の意思決定は、お客様ご自身の判断でなさるようお願い致します。なお、金融先物取引は価格又は