

Traders Market Report

金融商品取引業登録番号 関東財務局長(金商)第123号
〒106-6029東京都港区六本木1-6-1 泉ガーデンタワー29階
トレイダーズ証券株式会社 マーケティング企画部 発行



トレイダーズ・アイ

毎週月曜日(祝祭日除く)発行

平成20年3月10日

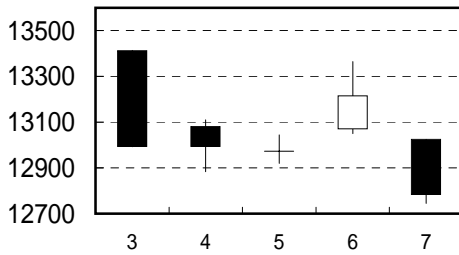
【週刊】証券レポート

Market Review for last week

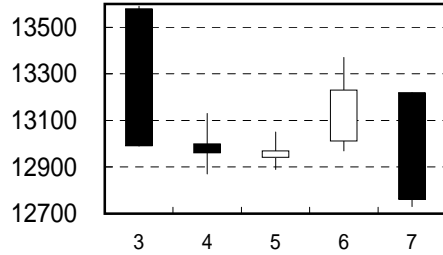
2008/3/3 ~ 2008/3/7

	OPEN	HIGH	LOW	CLOSE	CHANGE
日経平均(現物)	13412.87	13413.63	12744.52	12782.80	-820.22
日経225先物	13,580	13,590	12,730	12,760	-800
ドル円	103.64	104.18	101.43	102.67	-1.07

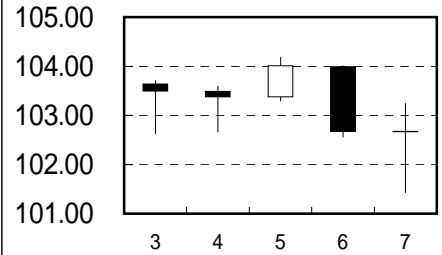
日経225現物



日経225先物



ドル/円



今週の見通し

トレイダーズ投資顧問株式会社

【先週の株式市場】

先週の東京株式市場は大きく上下に振れながらも、結局調整色の強い展開となりました。月曜日、ニューヨークダウ300ドル安と急激な円高を受けて東京市場も大幅下落でスタート、日中の戻りも鈍く610円の大暴落で13000円を一気に割り込んでしまいました。火曜日、米国市場が小動きに留まったことから東京市場は反発して始まりましたが、米国時間にFRBのバーナンキ議長の講演が予定されていることや、今週重要な経済指標の発表が続くことから警戒感も強く、13000円を挟んでもみあいとなり前日比ほぼ変わらずで引けました。水曜日、米国市場は相変わらず不安定な動きだったものの東京市場はやや落ち着きを取り戻し、薄めの商いの中終日13000円を挟んでもみあった後20円の小幅安となりました。木曜日、米国のISM非製造業景況指数が予想を上回り、ドル円も103円台後半で落ち着いていたことなどを背景に東京市場も反発し、243円高の13215円となりました。金曜日、一部の住宅ローン会社や投資ファンドが債務不履行の通知を受け取ったとのニュースから信用不安が増大し、米国株式市場は200ドルを超える反落となりました。これを受けた東京市場は円高の追い討ちもあって432円安となり、1月下旬の安値目前となる12782円まで下落しました。結局週間ベースの日経平均は6.03%の大幅下落となりました。

主要マーケットの動き

	先週終値	週間リターン
日経225	12782.8	-6.03%
TOPIX	1247.77	-5.78%
NYダウ	11893.69	-3.04%
ナスダック	2212.49	-2.60%
ドル円	101.91	-2.24%

(Source: Bloomberg)

注) ドル円終値は東京市場金曜日の午後4時前後の数値を使用

【今週の展開】

経済指標の悪化、信用不安の継続で米国株式市場は引き続き厳しい状況にあります。先週発表されたISM製造業、非製造業景況指数はともに好不況の分かれ目である50を下回り、週末発表の雇用統計は市場予想の23000人増に対し63000人減という大幅下ぶれの結果となりました。これを受けて米国では景況感が更に大きく後退し、株安、ドル安の反応となりました。これに対しFRBは流動性供給を大幅に増やす決定を行いました。問題の根本的解決にはならない事をマーケットも承知しており、株価の反応も一時的でした。注目のモノライン問題も、大手の増資計画が発表されましたが規模が小さく、市場の不安を解消するには至っていません。企業の信用力を取引するクレジット・デフォルト・スワップを見ても保証料はさらに上昇を続けており、事態がまだ進行中であることを示しています。

このような環境下、先週の東京株式市場は1月安値の12572円目前まで下落する展開となっており、今週も厳しい相場展開を覚悟せざるを得ない状況かと思われます。米国の景況感悪化を主因に足元で円高が急速に進んでおり、輸出企業の収益に対する懸念が増大するとともに、ここ数年の景気拡大を大きく支えてきた輸出の鈍化が日本経済全体に影響を及ぼすことが危惧されます。直近の円上昇が急だったことから目先一服との見方もありますが、100円大台割れという事態になれば株価への悪影響も更に大きくなりそうです。

今週の主要イベント

日本		米国	
3月10日	機械受注	3月11日	貿易収支
	景気ウォッチャー調査	3月13日	輸入物価指数
3月12日	10-12月期GDP改定値		小売売上高
	消費者態度指数	3月14日	消費者物価指数
3月13日	首都圏新規マンション発売		ミシガン大学消費者信頼感指数

注) 米国経済指標の日付は日本時間

今週の予想レンジ

2008/3/10 ~ 2008/3/14

日経平均先物	12,000	12,200	12,400	12,600	12,800	13,000	13,200	13,400

当レポートの著作権はトレイダーズ証券に属し、許可無く複製等を行うことは出来ません。情報に関しては万全を期しておりますが、内容を保証するものではありません。万一この情報に基づき被った損害について、トレイダーズ証券は責任を負いかねます。また、掲載されている事項は、トレイダーズ証券のご案内のほか、外国為替・株式等の投資一般に関する情報の提供を目的としたものであり、投資の勧誘を目的としたものではありません。最終的な投資の意思決定は、お客様ご自身の判断でなさるようお願い致します。なお、金融先物取引は価格又は